



敷地面積
約36坪
間取り
4LDK+S

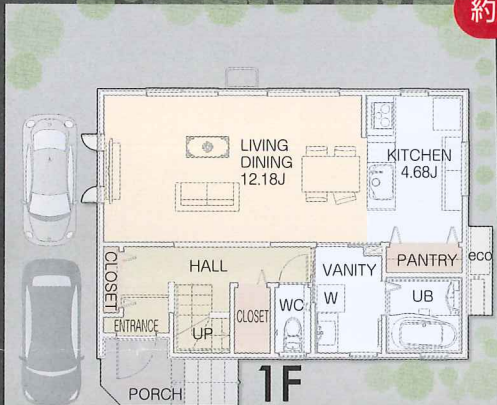
輸入総レンガ外壁仕上と
高性能・高耐久2×4の住まい



- ◇ 輸入総レンガ外壁
- ◇ 高断熱高気密2×4工法
- ◇ ベタ基礎
- ◇ 高性能32K相当ガラスウール
- ◇ 格子タイプLow-E樹脂サッシ
- ◇ 床15mm厚無垢フローリング
- ◇ 高耐久遮熱型透湿防水シート

- ◇ ウォークインクローゼット
- ◇ 豊富な収納スペース
- ◇ 駐車場2台
- ◇ 地盤調査済み
- ◇ 全室エアコン付・照明器具・カーテン・家具付
- ◇ 外構工事済み

約36坪4LDK+屋根裏収納4.5畳付



展示中の
家具・寝具
カーテン等の
調度品一式
照明・エアコン
全て含む
※販売用営業備品は
除きます



敷地面積：120.06㎡ (36.32坪) / 建物延床面積：95.86㎡ (28.99坪)
1F床面積：47.72㎡ (14.43坪) / 2F床面積：48.14㎡ (14.56坪)

当社予定販売価格

総額 ~~6,980~~ (税込) 万円

330 (税込) 万円 OFF

総額 6,650 (税込) 万円

募集要項 ○お申込みは先着頂いた方を優先とさせていただきます。◇ご契約は「土地建物」建売売買契約となります。◇他のキャンペーンとの併用はできません。※詳細は担当までお問合せください。

・所在地 / 神奈川県横浜市青葉区美しが丘西3丁目35-11 (住居表示) ・交通 / 東急田園都市線「たまプラーザ駅」バス12分・徒歩3分
・敷地面積 / 120.06㎡ (36.32坪) ・用途地域 / 第1種住居専用地域 ・建物延床面積 / 95.86㎡ (28.99坪) ・建物の構造 / 枠組壁工法 (2×4)
・建築確認番号 / 第H26SBC-確01526Y号 ・売主 / セルコホーム株式会社 〒220-0024 神奈川県横浜市西区西平沼町3-10 飯村ビル2階

Good Quality Good Price Good Design



セルコホーム横浜支店

美しが丘西モデルハウス

神奈川県横浜市青葉区美しが丘西3丁目35-11
営業時間：AM10:00～PM18:00

お問い合わせや資料などのご請求は... **045-317-5811**

セルコホーム株式会社 横浜支店
神奈川県横浜市西区西平沼町3-10 飯村ビル2階
地建物取引業許可 国土交通大臣 (6) 第4537号
一級建築士事務所 神奈川県知事登録第11216号
建設業許可 国土交通大臣 (特-24) 第17573号

